



# CHARMANTE LOFTS

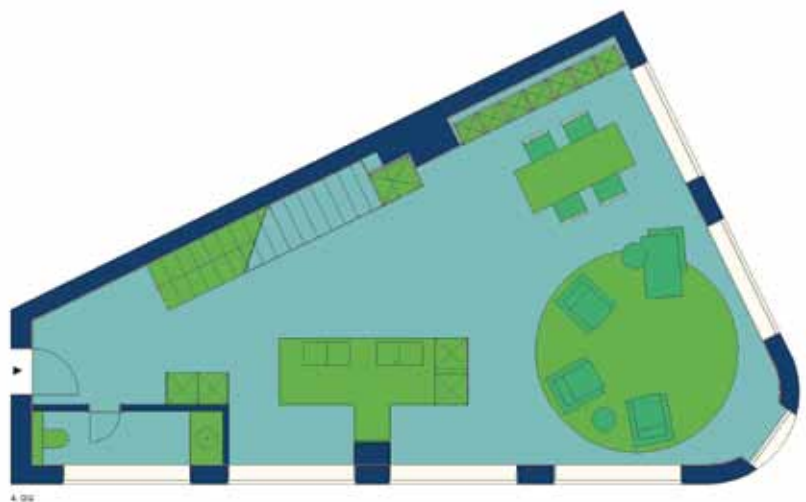
*Photos: Maria Schulz*

## Umbau über vier Etagen in der Kölner Innenstadt



Die Mittelstraße in Köln ist die Top-Adresse für Designermode und exklusive Fachgeschäfte. Wer hier flaniert, sucht das Besondere. Die Blicke werden magisch angezogen von den ausgefallenen Präsentationen der Boutiquen. Die Bebauung ist dagegen geprägt von der schlichten Architektur der 50er-Jahre, die das Straßenbild Kölns in weiten Teilen der Stadt ausmacht. Was sich hinter den Fassaden in den oberen Stockwerken architektonisch verbirgt, lässt sich nur schwer erahnen.

Vom Rudolfplatz kommend trifft man an der Ecke Pfeilstraße auf ein Haus, das in den oberen Etagen entkernt und gänzlich umgebaut wurde. Der Kölner Innenarchitekt Philipp Beilstein wurde beauftragt, eine neu entstandene doppelgeschossige Maisonette und die beiden darunterliegenden Flats samt Treppenhaus in drei ausgefallene Stadtwohnungen zu verwandeln. Dabei wurde der Hausherr aufs Engste in die Konzeption involviert.





Eine besondere Herausforderung stellte der Grundriss des Hauses dar, der die Form eines unregelmäßigen Dreiecks aufweist. Philipp Beilstein entschied sich dafür, alle Geschossgrundrisse komplett zu öffnen und lichtdurchflutete, offene Apartments mit einladendem Panoramablick zu schaffen. Dafür wurde die kleinteilige Fensterfront zum Rudolfplatz hin großzügig geöffnet.

Der Trend des urbanen Wohnens geht in die Richtung, große Freiräume zu schaffen, Flexibilität

einzubeziehen. „Ich baue keine Mietskasernen, sondern Maßanfertigungen“, so Philipp Beilstein. In der offenen Grundrissgestaltung gehen Foyer, Wohnraum, Küche und Schlafzimmer ineinander über und ergeben interessante Raum- und Sichtbeziehungen. Nur die individuellen, dynamisch gestalteten Bäder sind separiert. Die gesamte Ausstattung der Lofts mit Einbauschränken, Ankleiden und hochwertigen Küchen sind nach Einzelentwürfen ausgeführt. Helle Oberflächen verleihen den Lofts ein klares Profil. Mit kleinen

Deckenspots werden die Räume perfekt ausgeleuchtet. Ein Highlight ist die filigrane Stahltreppe, die die beiden Stockwerke innerhalb des oberen Apartments verbindet. In ihrer luftigen Struktur wirkt sie wie ein formgebendes Kunstwerk. Mit den drei Stadtlofts in der Mittelstraße wurde eine hohe funktionale und räumliche Qualität geschaffen, die den Bewohnern Flexibilität und Freiheit gewähren.

[www.interiordesignservice.de](http://www.interiordesignservice.de)